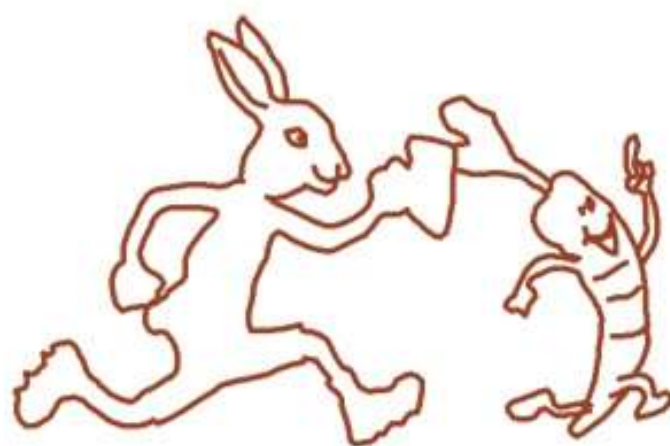


3 Jours de Bourgogne 2021



Pour la troisième fois, l'ADOC organisera « Pâques en Bourgogne », événement national de la saison de course d'orientation en France. Exceptionnellement, l'édition 2021 a lieu durant l'été, COVID oblige...

« Pâques en Bourgogne » est une compétition d'orientation pédestre, inscrite au classement national français (Fédération Française de Course d'Orientation). C'est un événement ouvert à tout public, de tous âges, sur des circuits de compétition ou de découverte.

Cette année, nous testons la possibilité de courir sur des **circuits duos** sur les circuits open, hors CN : les concurrents peuvent partir à deux sur les 5 circuits open.

Nous souhaitons à tous les participants un agréable séjour en Bourgogne et des courses mémorables.

ORGANISATEUR

Club de course d'orientation « ADOC »

Web : <http://adoc-chenove.org/index.php/fr/accueil>

Contact : 3jbourgogne@gmail.com ; 06 60 68 35 99 (Loïc VENON)

PROGRAMME

Vendredi 13 août

13h00 : Accueil sur site

16h00 : 1ers départs course Moyenne Distance - compétitions et open.

Heure de fermeture des circuits annoncée avant le 1^{er} départ

Samedi 14 août

8h00 : Accueil sur site

9h00 : 1ers départs course Longue Distance - compétitions et open.

Heure de fermeture des circuits annoncée avant le 1^{er} départ

Dimanche 15 août

8h00 : Accueil sur site

9h00 : 1ers départs course Longue Distance - compétitions et open.

Heure de fermeture des circuits annoncée avant le 1^{er} départ

ATTENTION : prévoyez une marge de temps suffisante lors de votre arrivée pour la 1^{ère} étape. Le contrôle des pass sanitaires à l'accueil et la distance au départ (2 km) sont à prendre en considération

Jour 1 – Moyenne Distance :

Directeur de course : Bruno HABERKORN
Traceuse : Valérie HABERKORN
Contrôleuse des circuits : Sandra OLIVIER

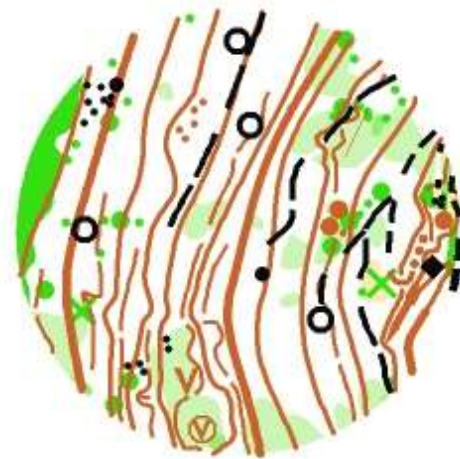
Arbitre national : Bernard MORTELLIER
Délégué fédéral : Miguel TIRBOIS

Carte : «Mantuan nord» - relevés 2019 à 2021 - Echelle : 1/10 000 – Equidistance : 5 m
Cartographe : Yann VENON

Fléchage : Sur la D109 entre Vosne-Romanée (20 km au sud de Dijon) et Concoeur et Corboin, GPS 47.168863, 4.923248
Distances : Parking-accueil : 0 à 100 m ; accueil-arrivée : 500 m ; accueil-départ : 2000 m

Terrain : Flancs couverts de hêtraies souvent très propres, avec de nombreux détails de relief, et plateau avec des plantations de résineux, oscillant entre la futaie déjà ancienne et des parties plus denses, mais entrecoupées de très nombreux layons.

Le printemps ayant été particulièrement chaud et humide, les jambes couvertes sont fortement conseillées pour cette étape.



Catégorie	Circuit	Distance (en km)	Dénivellation	Postes	Echelle
H21E	A	5,740	115	17	1/10 000
H20E	Abis	5,090	115	15	
H45	B	4,720	100	15	
D21E					
H50	Bbis	4,600	105	15	
D20E					
H35	C	4,870	110	15	
H18	D1	4,700	130	15	
H21C					
Open/duo violet long					
H40	D2	4,760	120	17	
D18	E1	4,040	75	15	
D21C					
D35					
H55	E2	3,680	70	14	
HVC					
D40	F 1	3,850	90	15	
D45	F 2	3,640	80	13	
D50	G 1	3,120	45	12	
D55					
DVC					
H60	G 2	3,220	60	13	
H65					
D60	H 1	2,200	15	10	
H70					
H75					
H80+					
D65	H 2	2,090	20	9	
D70					
D75					
D80+					
Open/duo violet court					
H16	I	4,130	125	15	
D16	K	2,390	45	15	
Open/duo orange					
H14	L	3,410	55	14	
D14	Lbis	2,940	45	12	
Open/duo jaune					
H12	M	2,040	10	9	
D12					
Open/duo bleu					
H10	N	1,940	5	7	
D10					
Open/duo vert					
Jalonné	O	3,650	25	8	

Jour 2 – Longue Distance :

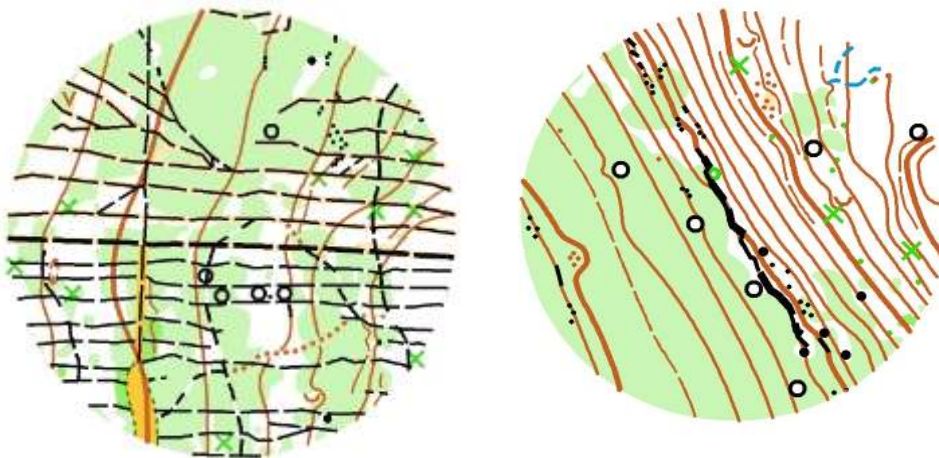
Directeur de course : Bruno HABERKORN
Traceurs : Denis GENEVES et Gérard VENON
Contrôleur des circuits : Alain POURRE

Arbitre national : Bernard MORTELLIER
Délégué fédéral : Miguel TIRBOIS

Carte : «Mantuan sud» - Nouvelle carte, relevés 2019 à 2021 - Echelle : 1/10 000
Equidistance : 5 m
Cartographe : Yann VENON

Fléchage : Sur la D109 entre Vosne-Romanée (20 km au sud de Dijon) et Concoeur et Corboin, GPS 47.168863, 4.923248
Distances : Parking accueil : 0 à 100 m ; accueil arrivée : sur place ; accueil départ : 1700 m

Terrain : Vastes flancs couverts de hêtraie, bien propres, nombreux détails de relief, rocheux, de végétation. Plateau couvert de forêts de sapins, dans l'ensemble bien propres, avec là aussi de nombreux détails ponctuels.



Catégorie	Circuit	Distance (en km)	Dénivellation	Postes	Echelle
H21E	A	12,010	310	25	1/10 000
H20E	Abis	11,170	310	25	
H45	B	8,570	235	16	
D21E					
H50	Bbis	7,980	225	15	
D20E					
H35	C	9,250	200	17	
H18	D1	9,150	195	17	
H21C					
Open/duo violet long					
H40	D2	9,150	195	17	
D18	E1	5,350	130	15	
D21C					
D35					
H55	E2	6,010	145	16	
HVC					
D40	F 1	5,360	175	15	
D45	F 2	5,130	165	14	
D50	G 1	4,390	115	13	
D55					
DVC					
H60	G 2	4,770	145	14	
H65					
D60	H 1	3,650	90	11	
H70					
H75					
H80+					
D65	H 2	3,410	70	10	
D70					
D75					
D80+					
Open/duo violet court					
H16	I	7,290	160	16	
D16	K	5,190	150	11	
Open/duo orange					
H14	L	4,940	110	13	
D14	Lbis	4,050	95	11	
Open/duo jaune					
H12	M	2,910	60	10	
D12					
Open/duo bleu					
H10	N	2,350	55	10	
D10					
Open/duo vert					
Jalonné	O	3,250	75	9	

Jour 3 - Longue Distance :

Directeur de course : Bruno HABERKORN

Traceuses : Aleth LALIRE et Christine PORTE

Contrôleur des circuits : Alain POURRE

Arbitre national : Bernard MORTELLIER

Délégué fédéral : Miguel TIRBOIS

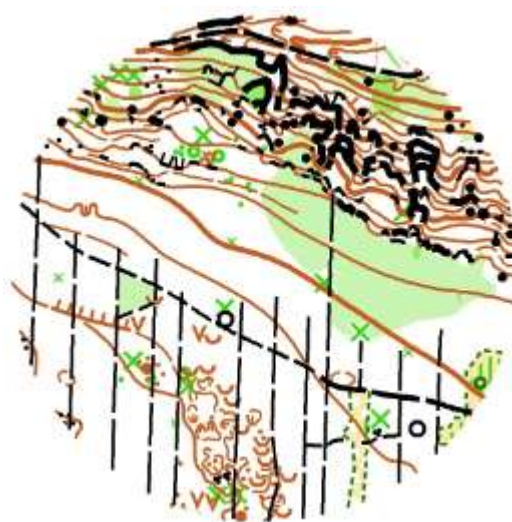
Carte : «Côte de Nuits nord» - relevés 2019 à 2021 - Echelle : 1/10 000 - Equidistance : 5 m

Cartographe : Yann VENON

Fléchage : Sur la D109 entre Vosne-Romanée (20 km au sud de Dijon) et Concoeur et Corboin, GPS 47.168863, 4.923248

Distances : Parking accueil : 0 à 100 m ; accueil arrivée : sur place ; accueil départ : 1000 m

Terrain : Combes boisées bordées de hautes falaises et plateaux en partie couverts de pelouses calcaires parfois très complexes.



Catégorie	Circuit	Distance (en km)	Dénivellation	Postes	Echelle
H21E	A	12,080	320	25	1/10 000
H20E	Abis	11,760	355	22	
H45	B	8,840	295	16	
D21E					
H50	Bbis	7,940	300	16	
D20E					
H35	C	9,820	335	19	
H18	D1	9,110	345	17	
H21C					
Open/duo violet long					
H40	D2	10,530	290	20	
D18	E1	5,520	200	13	
D21C					
D35					
H55	E2	6,280	205	15	
HVC					
D40	F 1	5,290	165	13	
D45	F 2	5,480	210	14	
D50	G 1	4,660	125	10	
D55					
DVC					
H60	G 2	5,010	125	11	
H65					
D60	H 1	4,000	95	13	
H70					
H75					
H80+					
D65	H 2	3,140	70	11	
D70					
D75					
D80+					
Open/duo violet court					
H16	I	7,920	230	17	
D16	K	6,030	160	12	
Open/duo orange					
H14	L	5,420	100	13	
D14	Lbis	3,890	90	9	
Open/duo jaune					
H12	M	2,340	30	9	
D12					
Open/duo bleu					
H10	N	1,780	30	7	
D10					
Open/duo vert					
Jalonné	O	3,210	30	7	

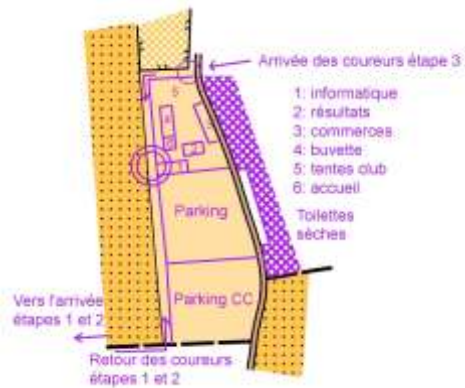
CONSIGNES DE COURSE

- Carte : « Chambolle-Musigny », échelle 1/10 000 pour tous les circuits
- **Zone interdite** : hachurée en violine sur la carte : respectez cette interdiction, nous n'avons pas l'autorisation des propriétaires.
- **Départ de la chasse 3^{ème} étape** : après les départs des autres coureurs
- **Pas de ravitaillement en eau sur les circuits.**
- Les définitions de postes sont imprimées sur les cartes et aussi disponibles au départ.
- A l'arrivée, les cartes seront conservées par les coureurs. Soyez fair-play et ne montrez pas les cartes.
- Le port de guêtres est conseillé ; présence de tiques.
- Présence de nombreux layons parfois non visibles au sol dans la zone d'arrivée, soyez vigilants.
- La végétation est luxuriante en cet été et la course peut être ralentie en certains endroits.
- Tout coureur qui abandonne est prié de passer par l'arrivée pour le signaler.

BONNE COURSE A TOUS

INFORMATIONS GÉNÉRALES

Plans de l'arena



Système de poinçonnage

Le système de poinçonnage électronique retenu pour ces compétitions ne sera pas Sportident Air+ mais Sport Ident (SI Card).

Des doigts électroniques peuvent être loués contre une caution de 50 € qui sera conservée si les doigts ne sont pas restitués à l'issue des trois jours.

Tout changement de doigt doit être signalé à l'accueil avant de prendre le départ.

Dossard

Chaque coureur se verra remettre un dossard qu'il devra porter visible, sur la poitrine. L'organisation ne fournira pas d'épingles à nourrice.

Pass sanitaire

Dans l'espace public, pour une manifestation sportive autorisée ou déclarée accueillant au moins 50 participants par épreuve, le « pass sanitaire » est obligatoire pour tous (sauf les mineurs, les salariés et bénévoles) et les protocoles sanitaires établis pour la manifestation

sont à respecter.

Les justificatifs pouvant être présentés dans le cadre du Pass sanitaire obligatoire sont les suivants :

- un résultat de l'examen de dépistage virologique (Covid-19) – RT-PCR ou test antigénique d'au plus 72 heures,
- ou un justificatif du statut vaccinal attestant d'un schéma vaccinal complet d'un des vaccins contre la Covid-19 (7 jours après la 2ème dose pour tous les vaccins autorisés en France, sauf pour le « Covid-19 Vaccine Janssen », où la durée est de 28 jours après la dose unique),
- ou un certificat de rétablissement suite à une contamination par la Covid-19, valable pour une durée de 6 mois (à compter de la date du test de dépistage RT-PCR positif initial).

Les justificatifs générés ci-dessus doivent comporter les noms, prénoms, date de naissance et un code correspondant. Ils peuvent être présentés sous format papier ou numérique, enregistré sur l'application TousAntiCovid ou tout autre support numérique au choix de la personne concernée.

Ils seront à présenter à l'accueil de la manifestation et permettront la remise des dossards : aucun dossard ne pourra être retiré sans présentation du pass sanitaire, aucun coureur ne pourra prendre le départ sans dossard.



Afin de fluidifier le contrôle des pass sanitaires, il sera possible de regrouper les pass par club (= une personne peut présenter les pass de plusieurs coureurs).


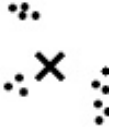

Protocole sanitaire

Afin de respecter le protocole sanitaire en vigueur :

- le port du masque est obligatoire jusqu'au sas de prise de carte (H-1 min) et dès le franchissement de la ligne d'arrivée.
- il n'y aura pas d'eau à l'arrivée, prenez vos dispositions
- les cartes ne seront pas récupérées à l'issue de la course, nous vous remercions de faire preuve de fair-play et de ne pas dévoiler votre parcours aux concurrents non partis.

Légende spécifique

Petite colline de 5-10 m de diamètre et 2 à 5 m de haut, avec un petit trou au sommet (ancien four à chaux).	
Place à feux	

Anciens fours à charbon		
Buisson (houx) et arbre isolé		

Cartographie

Les relevés cartographiques ont été réalisés en 2019 et réactualisés courant 2021.
Pour rappel : **Les layons ne sont pas toujours marqués au sol.**

Ravitaillement

Aucun ravitaillement n'est prévu sur les courses.

Garderie

Le protocole sanitaire ne nous permet pas de mettre en place une garderie.

Toilettes

Il y aura des toilettes à proximité de l'aire d'arrivée. Il est formellement interdit d'aller se « soulager » dans la forêt.

Récompenses

Afin de limiter les rassemblements, il n'y aura pas de cérémonie de remise de récompenses.

Cependant, pour récompenser les coureurs terminant dans les trois premiers de leur catégorie au classement général, un petit lot leur sera remis juste après leur passage à la GEC, à l'issue de la course du 15 août.

Réclamations

Les réclamations sont à déposer le jour même, par écrit, à l'accueil, avec une caution de 50€ (Règlement des compétitions FFCO).

Le jury sera défini et affiché à l'accueil le jour de la course.

Départ en chasse

Lors de la dernière étape les meilleurs compétiteurs partiront en chasse. Les athlètes étant classés plus de 30 min après la tête de leur catégorie, ou ceux n'étant pas classés sur une des deux premières étapes, partiront avec un horaire de départ individuel. Ces départs auront lieu avant le premier des départs en chasse.

Parking

Les concurrents sont autorisés à dormir sur le lieu de course, dans la mesure où ils respectent la quiétude des habitants (château à proximité), les règles sanitaires (pas de regroupement) et ne vont pas souiller les bois à proximité.

Il n'y aura pas de poubelles sur l'aire d'arrivée : chacun est responsable de ses déchets et doit les ramener. Pensez à apporter vos sacs poubelles pour cela.

Merci de faire preuve de civisme.

Buvette

Possibilité d'acheter des jus de fruits, du café, du thé, et de la bière pression locale, les trois jours. Des sandwiches et des gâteaux seront également proposés samedi et dimanche.

Pensez à prendre votre gobelet pour les consommations !

Secouristes

Des secouristes seront présents sur l'aire d'arrivée.

Remerciements

Nous remercions tout spécialement la ville de Chenôve, le Comité Départemental 21 de Course d'Orient, la Ligue de Bourgogne Franche-Comté de Course d'Orient et l'Association Sportive de Quetigny, pour leur aide.

PARTENAIRES



Office Municipal des Sports
Chenôve

LE BIEN PUBLIC

Crédit Mutuel
LA banque à qui parler
www.creditmutuel.fr



AIRXTREM

